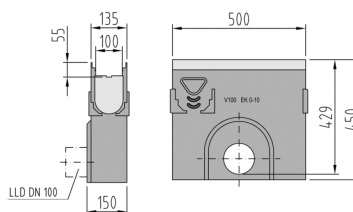
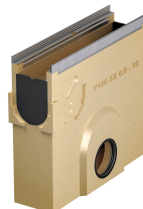


## Einlaufkasten mit Lippenlabirinthdichtung, Kurzform

### Produktinformationen

- Polymerbeton
- Nennweite 100
- Breite 135 mm
- Belastungsklassen A 15 - D 400 gemäss SN EN 1433



### Technische Daten zum Artikel

Passt zu Typ	0 - 10
Höhe	450 mm
Material	Polymerbeton
kg	26,2
Stk./Pal.	10
Art.Nr.	2002347