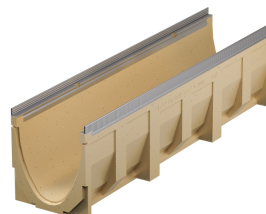


Rinnenkörper mit Sohlengefälle 0,5%

Produktinformationen

- Polymerbeton
- Länge 1000 mm
- Nennweite 200
- Breite 235 mm
- Mit Sohlengefälle 0.5%
- Belastungsklassen A 15 - D 400 gemäss SN EN 1433, siehe ACO Einbauanleitung



Technische Daten zum Artikel

| | |
|-------------|--------------|
| Typ | 2 |
| Höhe Anfang | 270 H mm |
| Höhe Ende | 275 H mm |
| Material | Polymerbeton |
| kg | 38,5 |
| Stk./Pal. | 6 |
| Art.Nr. | 2003081 |