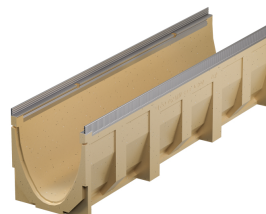


Rinnenkörper mit Sohlengefälle 0,5%

Produktinformationen

- Polymerbeton
- Länge 1000 mm
- Nennweite 200
- Breite 235 mm
- Mit Sohlengefälle 0.5%
- Belastungsklassen A 15 - D 400 gemäss SN EN 1433, siehe ACO Einbauanleitung



Technische Daten zum Artikel

Typ	5
Höhe Anfang	285 H mm
Höhe Ende	290 H mm
Material	Polymerbeton
kg	40,0
Stk./Pal.	6
Art.Nr.	2003098