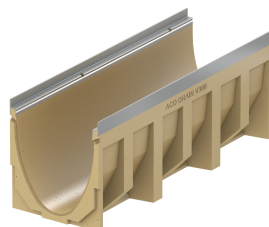


## Rinnenkörper mit Sohlengefälle 0.5%

### Produktinformationen

- Polymerbeton
- Länge 1000 mm
- Nennweite 300
- Breite 350 mm
- Mit Sohlengefälle 0.5%
- Belastungsklassen A 15 - D 400 gemäss SN EN 1433, siehe ACO Einbauanleitung



### Technische Daten zum Artikel

|             |              |
|-------------|--------------|
| Typ         | 2            |
| Höhe Anfang | 390 H mm     |
| Höhe Ende   | 395 mm       |
| Material    | Polymerbeton |
| kg          | 64,9         |
| Stk./Pal.   | 4            |
| Art.Nr.     | 2004405      |