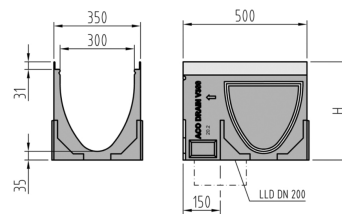
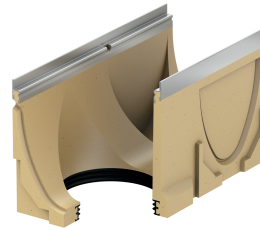


## Rinnenkörper mit LLD für senkrechten Anschluss DN 200 und seitlichen Vorformungen

### Produktinformationen

- Polymerbeton
- Länge 500 mm
- Nennweite 300
- Breite 350 mm
- Ohne Sohlgefälle
- Belastungsklassen A 15 - D 400 gemäss SN EN 1433, siehe ACO Einbauanleitung



### Technische Daten zum Artikel

Typ	0.2
Passt zu Typ	0.0/0.1/1
Höhe	395 H mm
Material	Polymerbeton
kg	40,3
Stk./Pal.	4
Art.Nr.	2004436