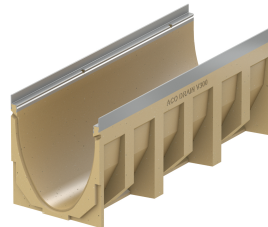


Rinnenkörper mit Sohlengefälle 0.5%

Produktinformationen

- Polymerbeton
- Länge 1000 mm
- Nennweite 300
- Breite 350 mm
- Mit Sohlengefälle 0.5%
- Belastungsklassen A 15 - D 400 gemäss SN EN 1433, siehe ACO Einbauanleitung



Technische Daten zum Artikel

Typ	5
Höhe Anfang	405 H mm
Höhe Ende	410 mm
Material	Polymerbeton
kg	66,9
Stk./Pal.	4
Art.Nr.	2004520