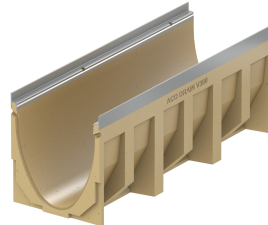


## Rinnenkörper mit Sohlengefälle 0.5%

### Produktinformationen

- Polymerbeton
- Länge 1000 mm
- Nennweite 300
- Breite 350 mm
- Mit Sohlengefälle 0.5%
- Belastungsklassen A 15 - D 400 gemäss SN EN 1433, siehe ACO Einbauanleitung



### Technische Daten zum Artikel

Typ	6
Höhe Anfang	410 H mm
Höhe Ende	415 mm
Material	Polymerbeton
kg	67,5
Stk./Pal.	4
Art.Nr.	2004521