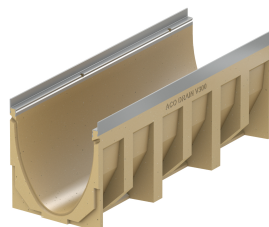


Rinnenkörper mit Sohlengefälle 0.5%

Produktinformationen

- Polymerbeton
- Länge 1000 mm
- Nennweite 300
- Breite 350 mm
- Mit Sohlengefälle 0.5%
- Belastungsklassen A 15 - D 400 gemäss SN EN 1433, siehe ACO Einbauanleitung



Technische Daten zum Artikel

Typ	10
Höhe Anfang	430 H mm
Höhe Ende	435 mm
Material	Polymerbeton
kg	70,2
Stk./Pal.	4
Art.Nr.	2004525