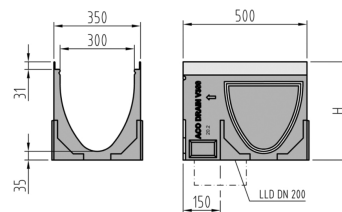
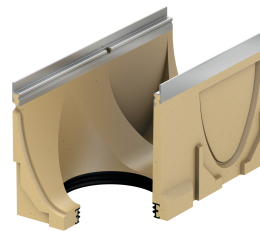


Rinnenkörper mit LLD für senkrechten Anschluss DN 200 und seitlichen Vorformungen

Produktinformationen

- Polymerbeton
- Länge 500 mm
- Nennweite 300
- Breite 350 mm
- Ohne Sohlgefälle
- Belastungsklassen A 15 - D 400 gemäss SN EN 1433, siehe ACO Einbauanleitung



Technische Daten zum Artikel

Typ	10.2
Passt zu Typ	10.0/10.1/10
Höhe	445 H mm
Material	Polymerbeton
kg	43,5
Stk./Pal.	4
Art.Nr.	2004539