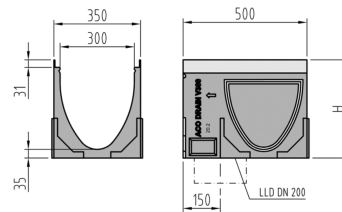
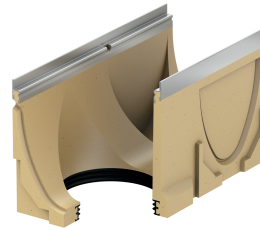


Rinnenkörper mit LLD für senkrechten Anschluss DN 200 und seitlichen Vorformungen

Produktinformationen

- Polymerbeton
- Länge 500 mm
- Nennweite 300
- Breite 350 mm
- Ohne Sohlgefälle
- Belastungsklassen A 15 - D 400 gemäss SN EN 1433, siehe ACO Einbauanleitung



Technische Daten zum Artikel

Typ	20.2
Passt zu Typ	20.0/20.1
Höhe	495 H mm
Material	Polymerbeton
kg	46,7
Stk./Pal.	4
Art.Nr.	2004547