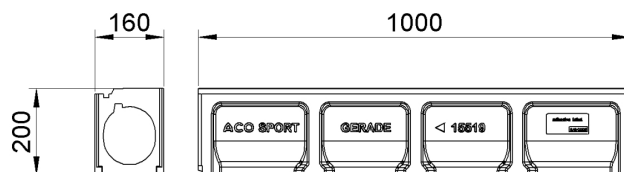
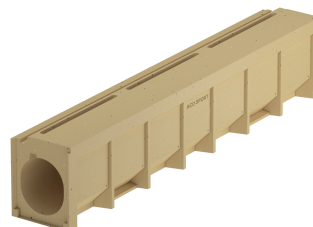


Schlitzrinne mit Anschlagsteg, Verkrallnut, Mähkante

Produktinformationen

- Polymerbeton
- Einseitig beschichtbar
- Belastungsklasse B 125 gemäss SN EN 1433
- Breiter Rinnenboden für festen Sitz im Ortsbetonbett
- Geeignet für Rollstuhlfahrer



Technische Daten zum Artikel

Typ	Gebogen R = 36.5
Höhe	200 mm
Länge	1000 mm
Breite	160 mm
kg	30,9
Art.Nr.	2005167