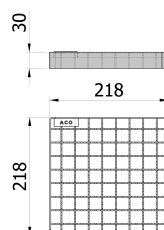
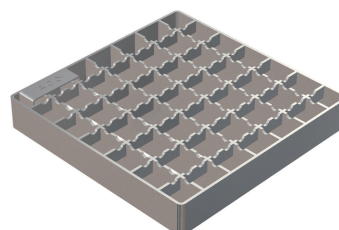


Gitterrost

Produktinformationen

- Edelstahl 1.4301
- Zertifiziert nach EN 1253-1
- Rutschhemmende Lösung verfügbar (R11)
- Vollständig electropoliert
- Erhältlich für Lastklasse L 15
- Auch in Edelstahl 1.4404 erhältlich



Technische Daten zum Artikel

kg	1,5
Klasse	L 15
Rost	Rutschhemmend
Mass	Maschenweite 25 x 25 mm
Art.Nr.	2014627