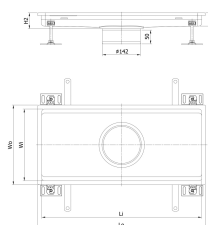
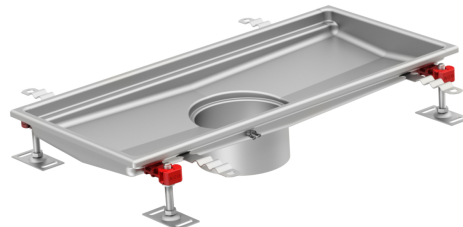


Kastenrinne

Produktinformationen

- Edelstahl 1.4404
- Gemäss SN EN 1253, SIA 271
- Hygienisches Design nach EN 1679, EN ISO 14159 und EHEDG Dok. nr. 8, 13 und 44
- Höhe 50 mm
- Gerundete Ecken min. 3 mm
- Ohne Klebeflansch
- Verstellbare EasyFix-Nivellierfüsse
- Ohne Rost
- Mit Wannenrand und Unterfüllung
- Ohne Schutzdeckel
- Kompatibel mit Gully 157



Technische Daten zum Artikel

kg	8,6
Höhe H2	60 mm
Wo	300 mm
Wi	270 mm
Lo	1030 mm
Li	1000 mm
Art.Nr.	2016346