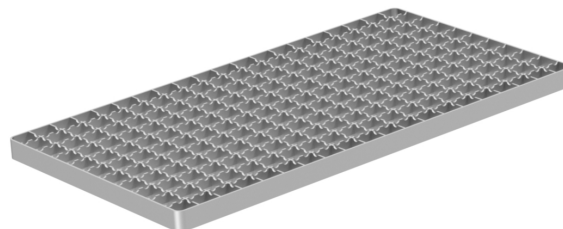


## Gitterrost, Klasse L 15, rutschhemmend

### Produktinformationen

- Edelstahl 1.4301
- Gemäss EN 1253-1433
- Maschenweite 25 x 25 mm
- Belastungsklasse L 15
- Elektropoliert



### Technische Daten zum Artikel

kg	2,0
x-teilig	1
Wi	270
Li	300
Mass	Maschenweite 25 x 25 mm
Rost	268 x 298 mm
Art.Nr.	2016674