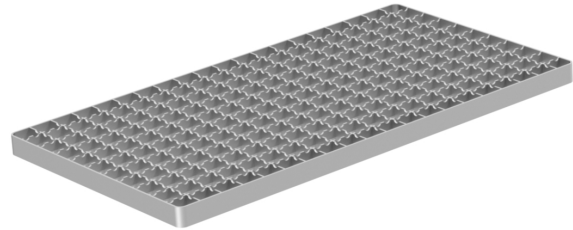


Gitterrost, Klasse L 15, rutschhemmend

Produktinformationen

- Edelstahl 1.4301
- Gemäss EN 1253-1433
- Maschenweite 25 x 25 mm
- Belastungsklasse L 15
- Elektropoliert



Technische Daten zum Artikel

| | |
|----------|-------------------------|
| kg | 3,9 |
| x-teilig | 1 |
| Wi | 370 |
| Li | 400 |
| Mass | Maschenweite 25 x 25 mm |
| Rost | 268 x 398 mm |
| Art.Nr. | 2016678 |