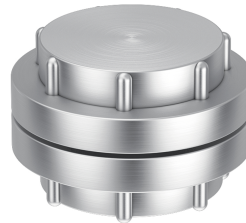


## Storzkupplung für Pendelgasleitungen

### Produktinformationen

- Storzkupplung 75B
- Für Anbindung Pendelgasleitung des Entsorgungsfahrzeugs
- Für Rohranschluss Rp 2½" (Innengewinde)
- Zur Montage in Anschlusskasten Art. 2031111



### Technische Daten zum Artikel

kg	1,8
Art.Nr.	2022566