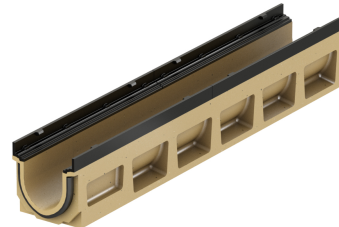


## Rinnenkörper mit Sohlengefälle 0,5%

### Produktinformationen

- Polymerbeton
- Länge 1000 mm
- Nennweite 100
- Breite 160 mm
- Mit integrierter Dichtung im Rinnenkörper und Dämpfung im Rost
- Mit Sohlengefälle 0,5%
- Belastungsklassen D 400 - F 900 gemäss SN EN 1433, siehe ACO Einbauanleitung



### Technische Daten zum Artikel

Typ	9
Höhe Anfang	205 H mm
Höhe Ende	210 H mm
Material	Polymerbeton
kg	33,4
Stk./Pal.	20
Art.Nr.	2086266