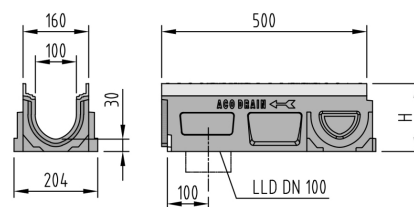
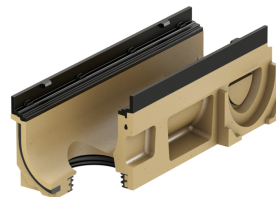


Rinnenkörper mit LLD für senkrechten Anschluss DN 100 und seitlichen Vorformungen

Produktinformationen

- Polymerbeton
- Länge 500 mm
- Nennweite 100
- Breite 160 mm
- Mit integrierter Dichtung im Rinnenkörper und Dämpfung im Rost
- Ohne Sohlengefälle
- Belastungsklassen C 250 - F 900 gemäss SN EN 1433, siehe ACO Einbauanleitung



Technische Daten zum Artikel

Typ	0.2
Passt zu Typ	0.0/0.1/1
Höhe	165 H mm
Material	Polymerbeton
kg	13,7
Stk./Pal.	6
Art.Nr.	2086271