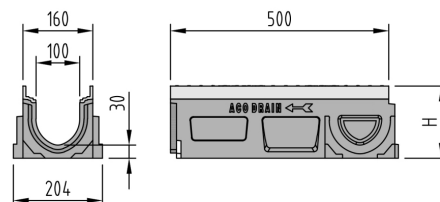
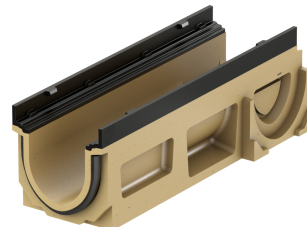


Rinnenkörper mit seitlichen Vorformungen

Produktinformationen

- Polymerbeton
- Länge 500 mm
- Nennweite 100
- Breite 160 mm
- Mit integrierter Dichtung im Rinnenkörper und Dämpfung im Rost
- Ohne Sohlgefälle
- Belastungsklassen D 400 - F 900 gemäss SN EN 1433, siehe ACO Einbauanleitung



Technische Daten zum Artikel

Typ	10.1
Passt zu Typ	10.0/10.2/10.0.2
Höhe	215 H mm
Material	Polymerbeton
kg	17,5
Stk./Pal.	6
Art.Nr.	2086274