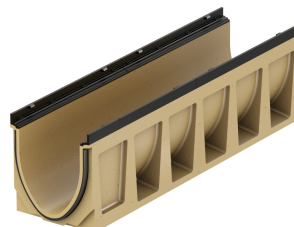


Rinnenkörper mit Sohlengefälle 0,5%

Produktinformationen

- Polymerbeton
- Länge 1000 mm
- Nennweite 150
- Breite 210 mm
- Mit integrierter Dichtung im Rinnenkörper und Dämpfung im Rost
- Mit Sohlengefälle
- Belastungsklassen C 250 - F 900 gemäss SN EN 1433, siehe ACO Einbauanleitung



Technische Daten zum Artikel

Typ	2
Höhe Anfang	225 H mm
Höhe Ende	230 H mm
Material	Polymerbeton
kg	39,6
Stk./Pal.	12
Art.Nr.	2086349