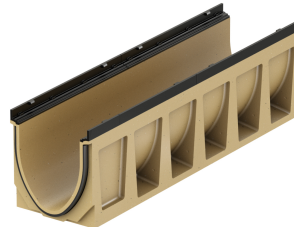


## Rinnenkörper mit Sohlengefälle 0,5%

### Produktinformationen

- Polymerbeton
- Länge 1000 mm
- Nennweite 150
- Breite 210 mm
- Mit integrierter Dichtung im Rinnenkörper und Dämpfung im Rost
- Mit Sohlengefälle
- Belastungsklassen C 250 - F 900 gemäss SN EN 1433, siehe ACO Einbauanleitung



### Technische Daten zum Artikel

|             |              |
|-------------|--------------|
| Typ         | 4            |
| Höhe Anfang | 235 H mm     |
| Höhe Ende   | 240 H mm     |
| Material    | Polymerbeton |
| kg          | 40,8         |
| Stk./Pal.   | 12           |
| Art.Nr.     | 2086351      |