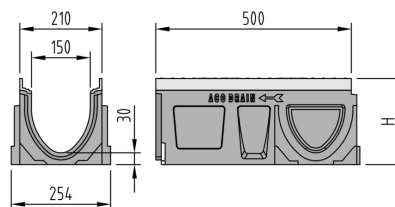
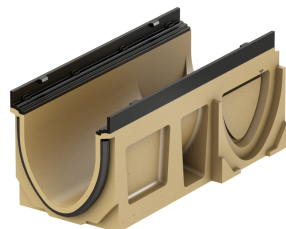


## Rinnenkörper mit seitlichen Vorformungen

### Produktinformationen

- Polymerbeton
- Länge 500 mm
- Nennweite 150
- Breite 210 mm
- Mit integrierter Dichtung im Rinnenkörper und Dämpfung im Rost
- Ohne Sohlgefälle
- Belastungsklassen C 250 - F 900 gemäss SN EN 1433, siehe ACO Einbauanleitung



### Technische Daten zum Artikel

Typ	10.1
Passt zu Typ	10.0/10.2/10.0.2
Höhe	270 H mm
Material	Polymerbeton
kg	23,9
Stk./Pal.	8
Art.Nr.	2086364