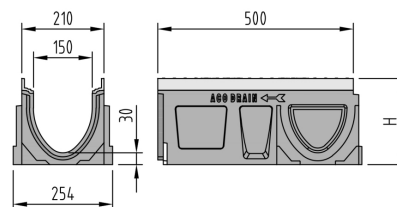
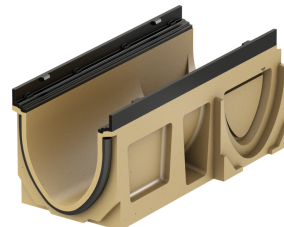


Rinnenkörper mit seitlichen Vorformungen

Produktinformationen

- Polymerbeton
- Länge 500 mm
- Nennweite 150
- Breite 210 mm
- Mit integrierter Dichtung im Rinnenkörper und Dämpfung im Rost
- Ohne Sohlgefälle
- Belastungsklassen C 250 - F 900 gemäss SN EN 1433, siehe ACO Einbauanleitung



Technische Daten zum Artikel

Typ	20.1
Passt zu Typ	20.0/20.2/20.0.2
Höhe	320 H mm
Material	Polymerbeton
kg	26,5
Stk./Pal.	8
Art.Nr.	2086368