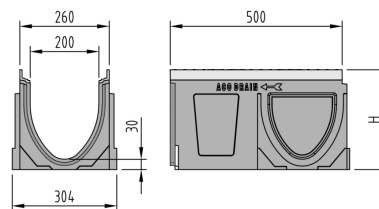
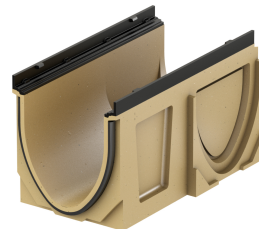


Rinnenkörper mit seitlichen Vorformungen

Produktinformationen

- Polymerbeton
- Länge 500 mm
- Nennweite 200
- Breite 260 mm
- Mit integrierter Dichtung im Rinnenkörper und Dämpfung im Rost
- Ohne Sohlgefälle
- Belastungsklassen C 250 - F 900 gemäss SN EN 1433, siehe ACO Einbauanleitung



Technische Daten zum Artikel

Typ	20.1
Passt zu Typ	20.0/20.2/20.0.2
Höhe	390 H mm
Material	Polymerbeton
kg	34,1
Stk./Pal.	4
Art.Nr.	2086454