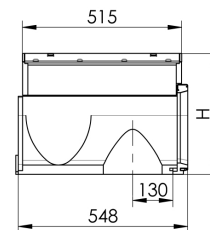
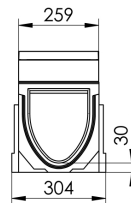
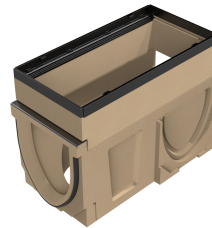


## Revisionselement mit LLD und seitlichen Vorformungen, senkrechtem Ablauf DN 200

### Produktinformationen

- Polymerbeton
- Nennweite 200
- Belastungsklasse D 400 gemäss SN EN 1433, siehe ACO Einbauanleitung



### Technische Daten zum Artikel

Passt zu Typ	0.2
Höhe	390 mm
kg	57,0
Art.Nr.	2086483