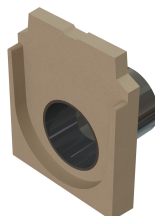


Stirnwand mit Stutzen DN 150, Belags- Anschluss

Produktinformationen

■ Polymerbeton



Technische Daten zum Artikel

Typ	DN 150
Passt zu Typ	Belags-Anschluss
Höhe	360 mm
Länge	20 mm
Breite	300 mm
kg	6,9
Art.Nr.	2086645