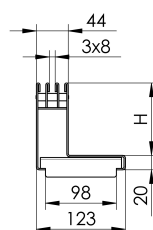
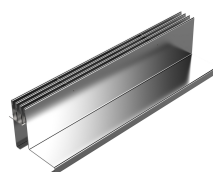


Dreifach-Schlitzaufsatz Exzentrisch, Schlitzweite 3 x 8 mm

Produktinformationen

- Edelstahl 1.4301
- Mit Führungslaschen
- Mit verstärkter Oberkante
- Schlitzhöhe 60 - 120 mm
- Belastungsklassen A 15 - C 250 gemäss SN EN 1433; Klasse D 400, nur wenn Rinne einbetoniert ist, siehe ACO Einbauanleitung



Technische Daten zum Artikel

Höhe	80 H mm
Länge	1000 mm
Breite	123 mm
Einlaufquerschnitt	240 cm ² /m
kg	5,6
Art.Nr.	2087219