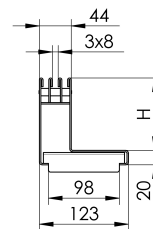
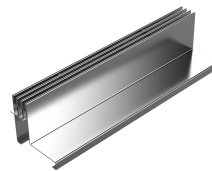


Dreifach-Schlitzaufsatz Exzentrisch, Schlitzweite 3 x 8 mm

Produktinformationen

- Edelstahl 1.4301
- Mit Führungslaschen
- Mit verstärkter Oberkante
- Schlitzhöhe 60 - 120 mm
- Belastungsklassen A 15 - C 250 gemäss SN EN 1433; Klasse D 400, nur wenn Rinne einbetoniert ist, siehe ACO Einbauanleitung



Technische Daten zum Artikel

| | |
|--------------------|------------------------|
| Höhe | 60 H mm |
| Länge | 500 mm |
| Breite | 123 mm |
| Einlaufquerschnitt | 240 cm ² /m |
| kg | 2,5 |
| Art.Nr. | 2087222 |