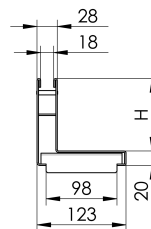
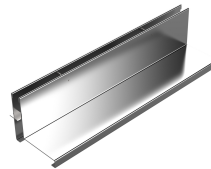


Schlitzaufsatzelement exzentrisch, Schlitzweite 18 mm

Produktinformationen

- Edelstahl 1.4301
- Mit Führungslaschen
- Mit verstärkter Oberkante
- Schlitzhöhe 60 - 120 mm
- Belastungsklassen A 15 - C 250 gemäss SN EN 1433; Belastungsklassen D 400, nur wenn Rinne komplett einbetoniert ist, siehe ACO Einbauanleitung



Technische Daten zum Artikel

Höhe	100 mm
Länge	500 mm
Breite	123 mm
Einlaufquerschnitt	180 cm ² /m
kg	3,5
Art.Nr.	2087251