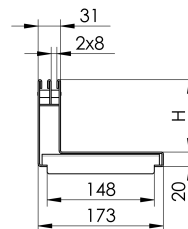
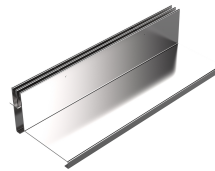


Doppel-Schlitzaufsatz Exzentrisch, Schlitzbreite 2 x 8 mm

Produktinformationen

- Edelstahl 1.4301
- Mit Führungslaschen
- Mit verstärkter Oberkante
- Schlitzhöhe 60 - 120 mm
- Belastungsklassen A 15 - C 250 gemäss SN EN 1433; Belastungsklassen D 400, nur wenn Rinne komplett einbetoniert ist, siehe ACO Einbauanleitung



Technische Daten zum Artikel

Höhe	120 H mm
Länge	1000 mm
Breite	173 mm
Einlaufquerschnitt	160 cm ² /m
kg	8,0
Art.Nr.	2087410