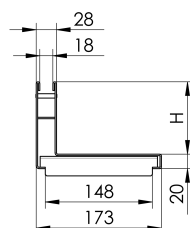
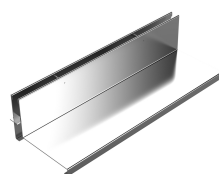


## Schlitzaufsatzelement Exzentrisch, Schlitzbreite 18 mm

### Produktinformationen

- Edelstahl 1.4301
- Mit Führungslaschen
- Mit verstärkter Oberkante
- Schlitzhöhe 60 - 120 mm
- Belastungsklassen A 15 - C 250 gemäss SN EN 1433; Belastungsklassen D 400, nur wenn Rinne komplett einbetoniert ist, siehe ACO Einbauanleitung



### Technische Daten zum Artikel

Höhe	120 H mm
Länge	1000 mm
Breite	173 mm
Einlaufquerschnitt	180 cm <sup>2</sup> /m
kg	8,0
Art.Nr.	2087434