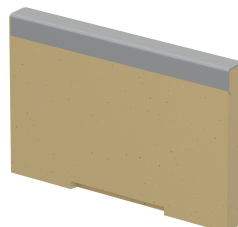


Kombistirnwand zu Flachrinne

Produktinformationen

- Polymerbeton
- Ohne Sohlengefälle



Technische Daten zum Artikel

| | |
|--------------|--------------|
| Passt zu Typ | FL CL 150 |
| Material | Polymerbeton |
| kg | 1,0 |
| Art.Nr. | 2087450 |