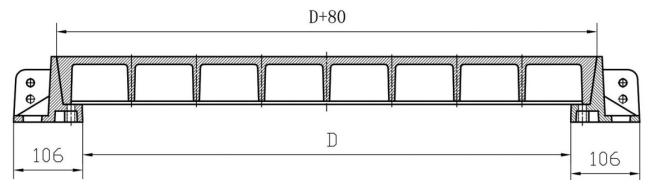
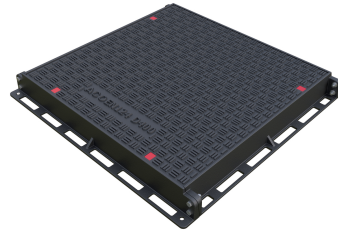


## ACOMATIC Vollguss

### Produktinformationen

- Vollguss-Deckel
- Konische Bauform zur Deckelsicherung
- Belastungsklasse D 400 und E 600
- Gemäss Norm SN EN 124
- Tagwasserdicht
- Auflagefläche bearbeitet
- Rahmenhöhe 100 mm
- Belastungsklasse E 600 auf Anfrage



### Technische Daten zum Artikel

Typ	8D07.16.07
Klasse	D 400
D	750 mm
C	1570 mm
Anzahl Deckel	2
Lichte Breite	750 D mm
Lichte Länge	1570 C mm
kg	345,0
Art.Nr.	2089783