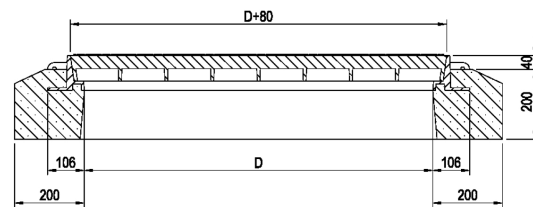
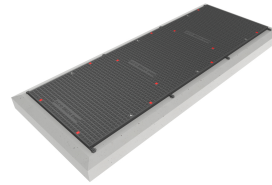


ACOMATIC Vollguss

Produktinformationen

- Vollguss-Deckel
- Konische Bauform zur Deckelsicherung
- Belastungsklasse E 600
- Gemäss Norm SN EN 124
- Tagwasserdicht
- Betonrahmen inkl. Versetzhilfe
- Auflagefläche bearbeitet
- Rahmenhöhe mit abgeschrägtem Betonrahmen 240 mm



Technische Daten zum Artikel

Typ	8E10.20.67
Klasse	E 600
C	2070 mm
Anzahl Deckel	2
Lichte Breite	1000 D mm
Lichte Länge	2070 C mm
kg	1858,0
Art.Nr.	2089881