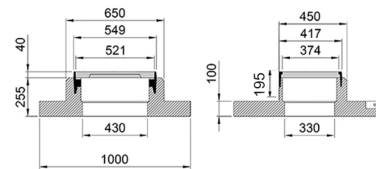
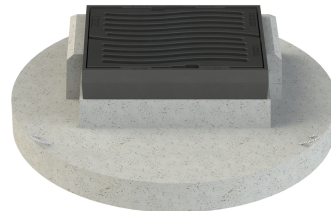


Mit Betonsockel, Typ 7 "Spresa", höhenverstellbar NIVOPLAN

Produktinformationen

- Vollguss-Rost
- Belastungsklasse D 400
- Gemäss Norm SN 640366/SN EN 124
- Federklemmrost (selbstblockierend)
- Mit dämpfender Einlage im Rost
- Stufenlos höhenverstellbar bis 60 mm, NIVOPLAN
- Mit allen handelsüblichen Hebeegeräten hochziehbar



Technische Daten zum Artikel

Typ	6D52.47.38
Klasse	D 400
Variante	Federklemmrost D 400 "Fisch"
Einlaufquerschnitt cm ²	790
Dämpfung	X
kg	222,7
Stk./Pal.	4
Art.Nr.	2090082