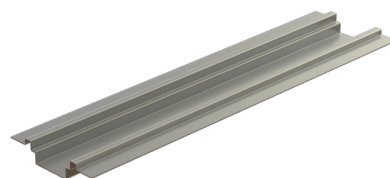


## Kastenrinne mit Klebeflansch beidseitig, mit / ohne Gefälle

### Produktinformationen

- Edelstahl 1.4301
- Gemäss SN EN 1253, SN EN 1433
- Nennweite 100 , weitere auf Anfrage
- Belastungsklassen L 15 - C 250
- Gebeizt und passiviert
- Arretierung auf Anfrage
- Mit Wannenrand



### Technische Daten zum Artikel

Typ	Kastenrinne K 050 - K 100
Zusatz	Mit Sohlengefälle
Länge	1000 mm
kg	10,0
Art.Nr.	2090517