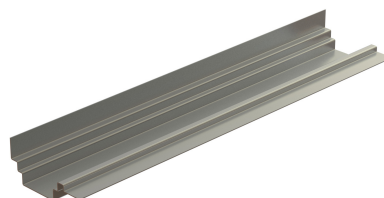


Kastenrinne mit Wandaufkantung, mit/ohne Sohlengefälle

Produktinformationen

- Edelstahl 1.4301
- Gemäss SN EN 1253, SN EN 1433
- Nennweite 100 , weitere auf Anfrage
- Belastungsklassen L 15 - C 250
- Gebeizt und passiviert
- Arretierung auf Anfrage
- Mit Wannenrand



Technische Daten zum Artikel

Typ	Kastenrinne K 075
Zusatz	Ohne Sohlengefälle
Höhe	75 mm
Länge	1000 mm
kg	8,0
Art.Nr.	2090519