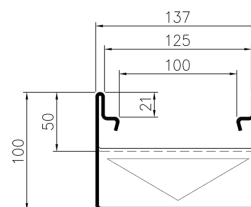
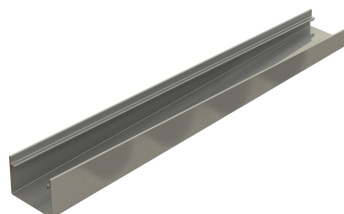


AHR 100 mit Sohlengefälle

Produktinformationen

- Edelstahl 1.4301
- Mit Sohlengefälle min. 50 - max. 100 mm
- Nennweite 100
- Belastungsklassen A 15 - C 250 gemäss SN EN 1433, auf Wunsch Klasse D 400, siehe ACO Einbauanleitung
- Auf Wunsch Klasse D 400



Technische Daten zum Artikel

Klasse	A 15 - C 250
Breite	137 mm
kg	6,4
Art.Nr.	2090547