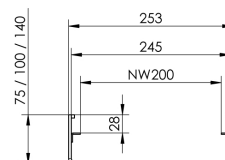
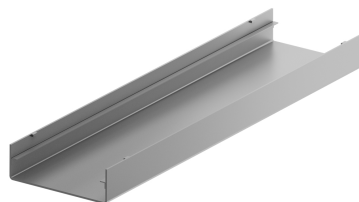


## SDX 200

### Produktinformationen

- Edelstahl 1.4301
- Gussroste geräuscharm mit dämpfender Einlage, arretierbar
- Nennweite 200
- Belastungsklassen A 15 - E 600 gemäss SN EN 1433, siehe ACO Einbauanleitung



### Technische Daten zum Artikel

Typ	Edelstahlrinne SDX 200 / 100
Höhe	100 mm
Breite	253 mm
kg	15,0
Art.Nr.	2090902