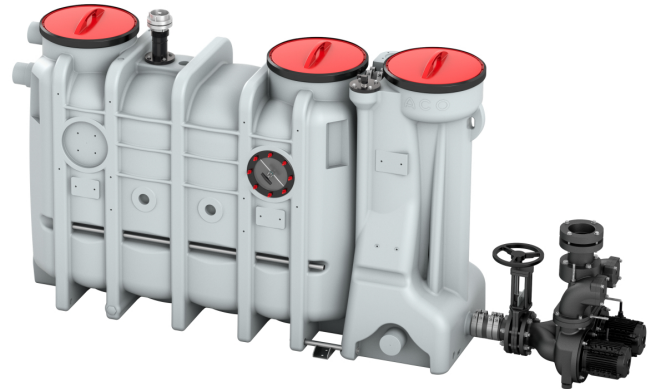


LipuSmart-P-OB Basisausführung

Produktinformationen

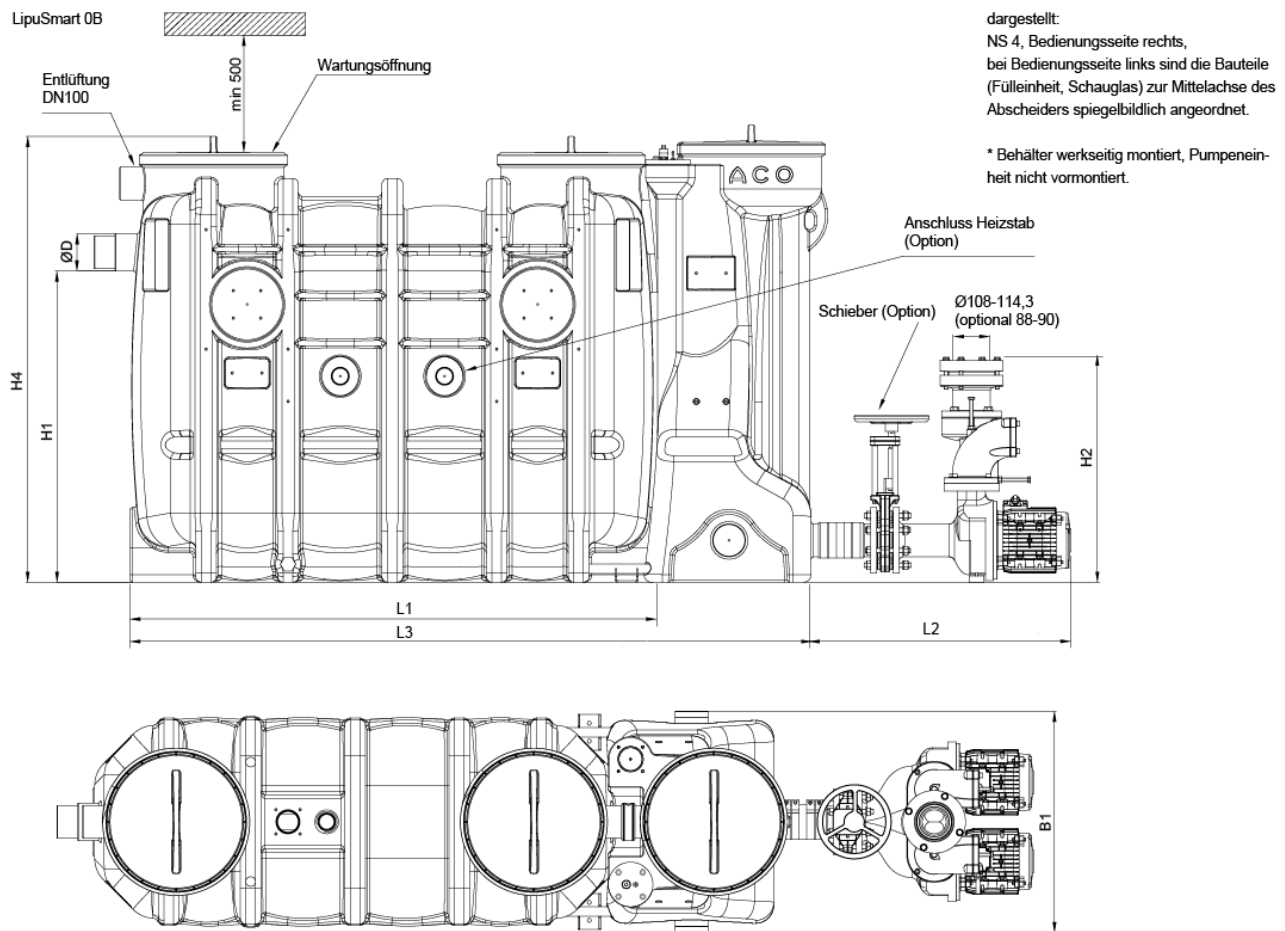
- Fettabscheider mit integrierter Hebeanlage LipuSmart-P-OB Basisausführung
- Polyethylen
- Integrierter Rückstauschutz
- Gemäss Norm SN EN 1825
- Zum Einbau in Räumen - frostfrei
- Mit integriertem Schlammfang
- Entsorgungsanschluss DN 65, Gegenflansch mit Storz- Kupplung 75B und Blindkupplung 2 1/2"
- Reinigung über Deckel
- Entsorgung und Reinigung über Öffnen der Deckel (mit Geruchsbildung verbunden)
- Basisausführung



Technische Daten zum Artikel

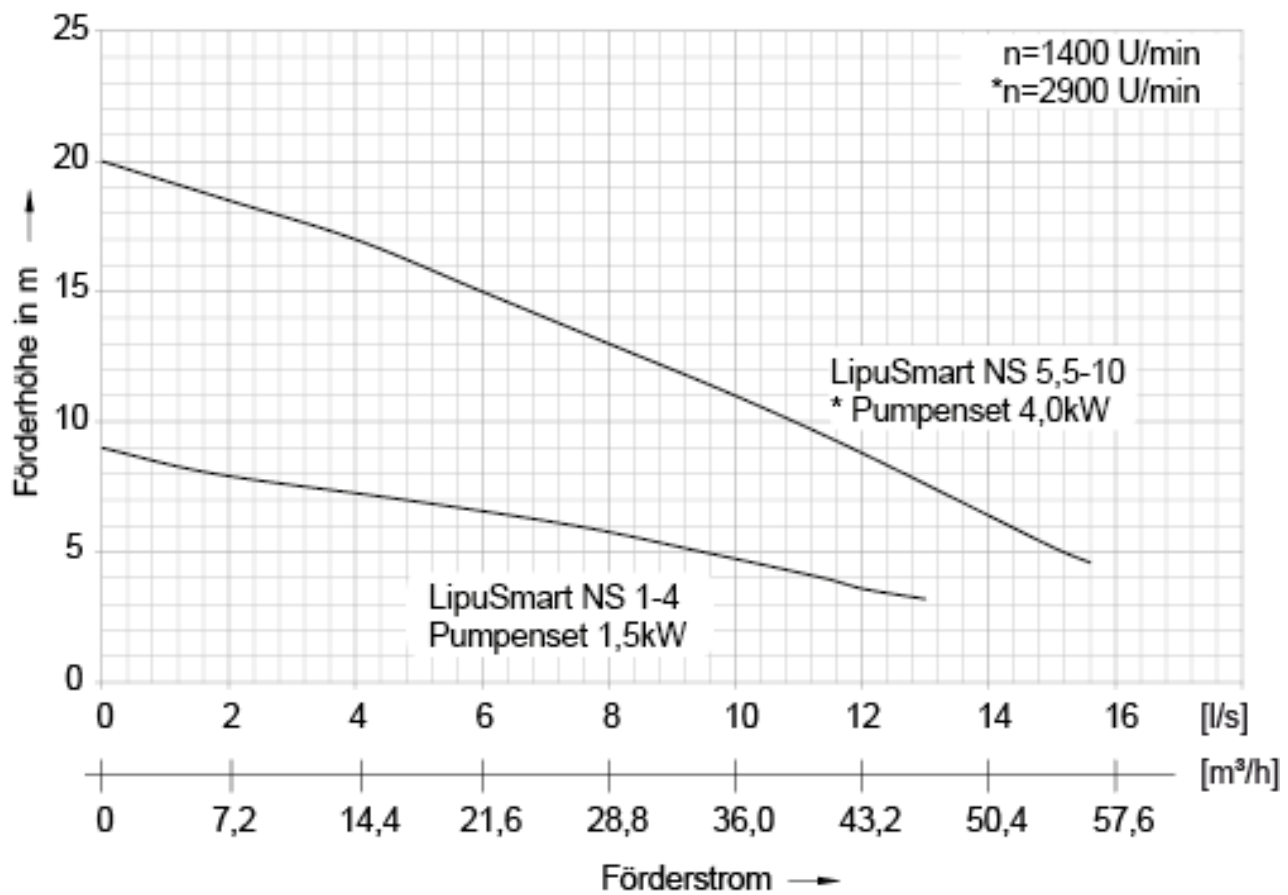
| | |
|-----------------|------------------|
| kg | 336,4 |
| Typ | Pumpenset 4.0 kW |
| Nenngrösse | NS 8.5 |
| Nennweite | 150 DN |
| Schlammfang | 940 l |
| Fettspeicher | 475 l |
| Gesamtinhalt | 1900 l |
| Gewicht leer | 361 kg |
| Gewicht gefüllt | 2261 kg |
| Motorleistung | 4 kW |
| Art.Nr. | 2091729 |

Abmessungen



| | |
|------------|---------|
| L1 | 2250 mm |
| L2 | 835 mm |
| L3 | 2777 mm |
| H1 | 1250 mm |
| H2 | 753 mm |
| H4 | 1700 mm |
| H min. | 20 mm |
| H max. | 5 mm |
| B1 | 960 mm |
| D | 160 mm |
| Förderhöhe | 5 -20 m |

Leistungsparameter



| | |
|--------------------|----------|
| Förderhöhe | 5 -20 m |
| Q 6 m | 14.3 l/s |
| Q 8 m | 12.6 l/s |
| Q 10 m | 10.8 l/s |
| Q 12 m | 9.4 l/s |
| Q 16 m | 5.0 l/s |
| Q 18 m | 2.7 l/s |
| Temperatur Normal | 40 °C |
| Temperatur Maximal | 65 °C |