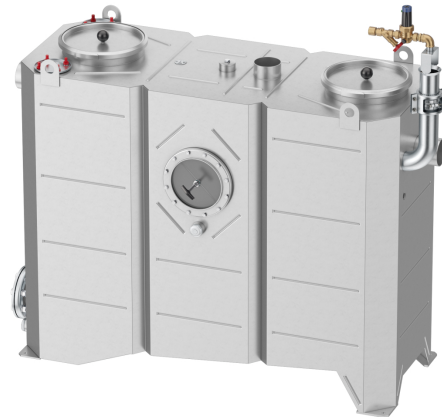


LipuJet-S-OD - Ausbaustufe 1

Produktinformationen

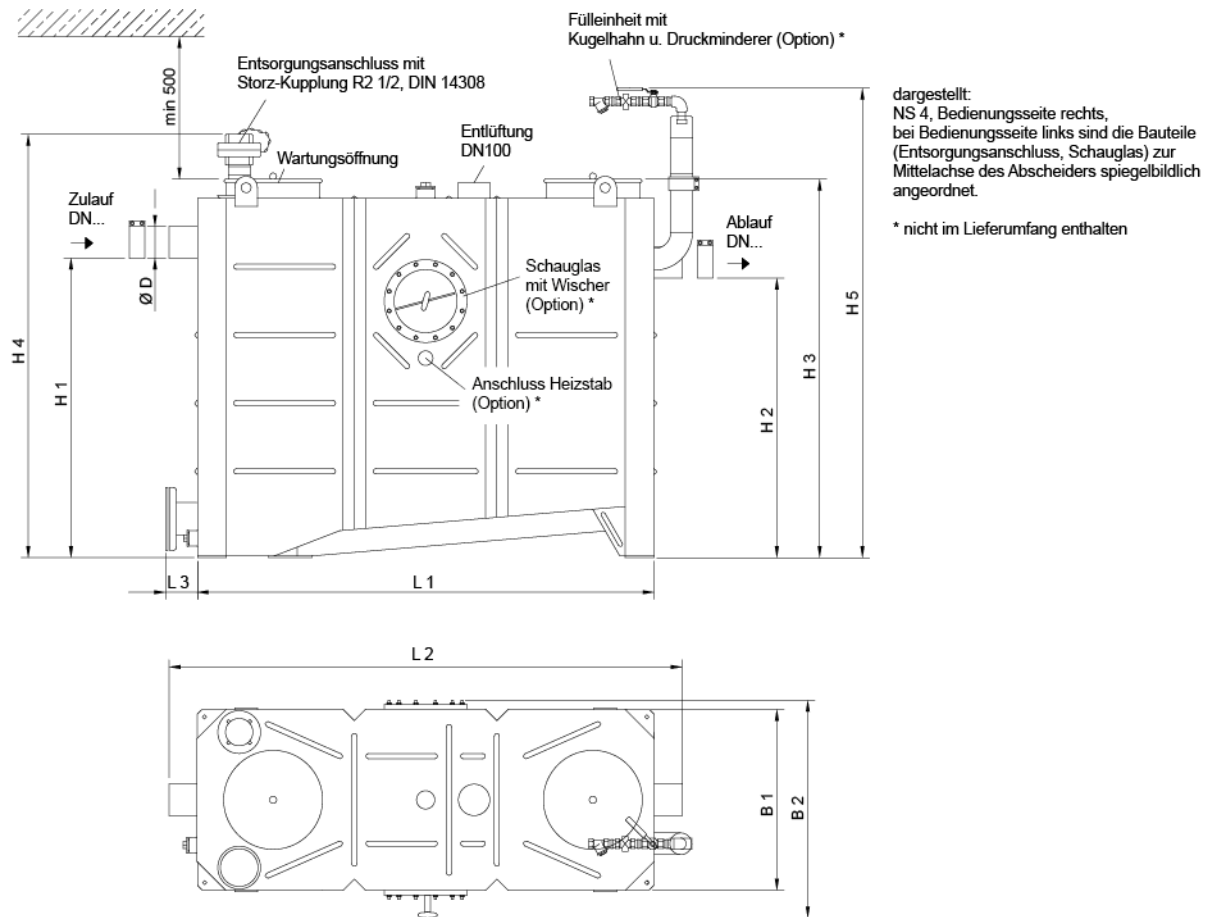
- Fettabscheider LipuJet-S-OD Ausbaustufe 1
- Edelstahl 1.4571
- Gemäss Norm SN EN 1825
- Bauaufsichtliche Zulassung Z-54.1-413
- Zum Einbau in Räumen - frostfrei
- Mit integriertem Schlammfang
- Absaug- und Entsorgungssumpf mit Grundablassmuffe R 1"
- Reinigung über Wartungsöffnung
- Direktabsaugung (OD)
- Ausbaustufe 1
- Geruchsdichte Wartungsöffnung
 - Durchmesser: 300 mm bei NS 1 – 4
 - Durchmesser: 500 mm bei NS 5,5 – 10



Technische Daten zum Artikel

kg	134,0
Nenngrösse	NS 1
Nennweite	100 DN
Schlammfang	100 l
Fettspeicher	100 l
Gesamtinhalt	320 l
Gewicht leer	135 kg
Gewicht gefüllt	455 kg
Art.Nr.	2091812

Abmessungen



L1	905 mm
L2	1100 mm
L3	115 mm
H1	830 mm
H2	760 mm
H3	1200 mm
H4	1380 mm
H5	1550 mm
B1	695 mm
B2	760 mm
D	110 mm