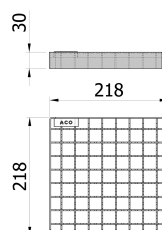
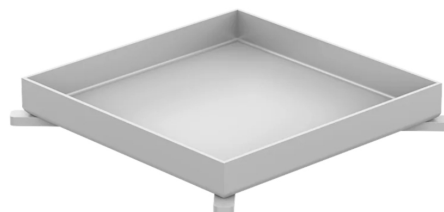


Rost Tile

Produktinformationen

- Edelstahl 1.4301
- Zertifiziert nach EN 1253-1
- Vollständig elektropoliert
- Erhältlich für Lastklasse L15
- Auch in Edelstahl 1.4404 erhältlich



Technische Daten zum Artikel

kg	1,4
Klasse	L15
Mass	Schlitzweite 7 mm
Art.Nr.	2204127