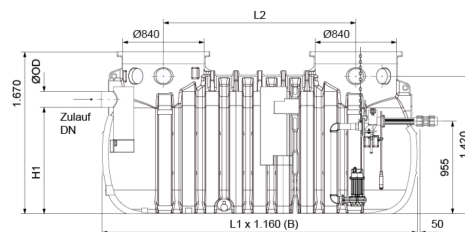
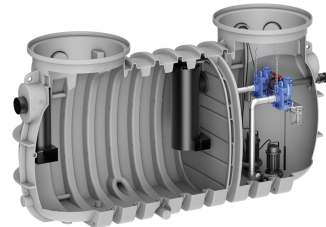


LipuLift-PF-B Basisausführung

Produktinformationen

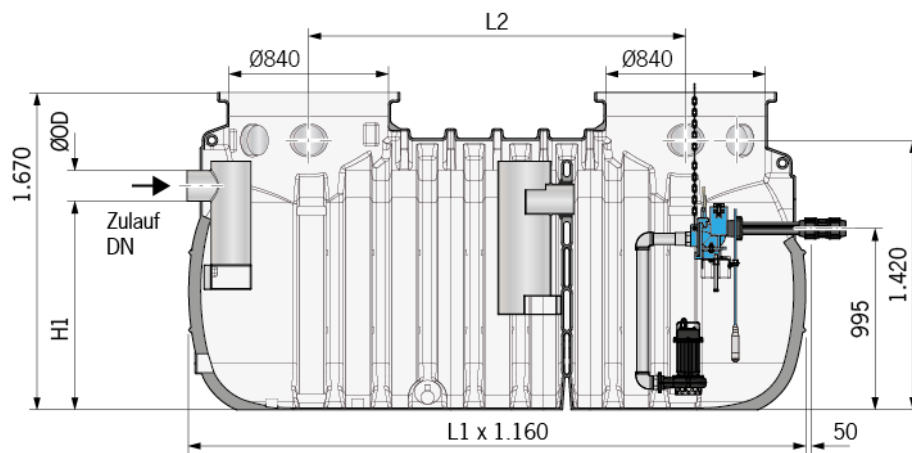
- Fettabscheideranlage LipuLift-PF-B gemäss SN EN 1825 und DIN 4040/100
- Polyethylen
- Integrierter Doppelpumpstation gemäss SN EN 12050
- Zwei Öffnungen zur Aufnahme von Auflagern mit einer Gesamthöhe von max. 300 mm und Abdeckungen für die Belastungsklassen A, B oder D gemäss SN EN 124
- Zum Erdeinbau
- Basisausführung
- Für maximale Zulauftiefen bis zu 1.800/1.900 mm (Verwendung von entsprechender Abdeckungen)
- Integrierte Pumpstation zugänglich über eine der Schachtabdeckungen
 - Druckanschluss: 2" - \varnothing 63 mm (PE-Rohr)
 - Rückflussverhinderer
 - Betriebsspannung: 400 V, 50 Hz, Drehzahl: 2900 U/min
 - Schutzart IP 68; Betriebsart: S1
- Ausführung LipuLift-PF-B
 - Entsorgung und Reinigung über Deckel



Technische Daten zum Artikel

Typ	Sat \varnothing 100/D
Nenngrösse	NS 7
Nennweite	160 mm
Schlammfang	780 l
Fettspeicher	550 l
Gesamtinhalt	1760 l

Abmessungen



L1	3260 mm
L2	1990 mm
H1	1100 mm
B1	1160 mm