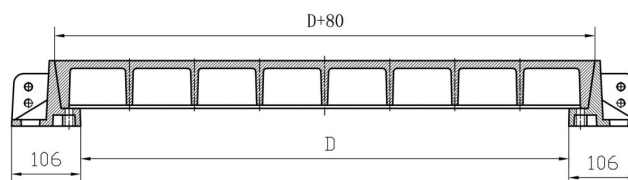
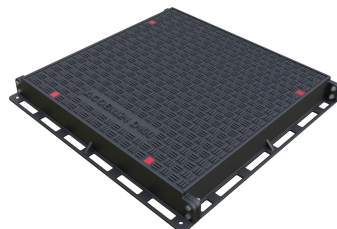


ACOMATIC Vollguss

Produktinformationen

- Vollguss-Deckel
- Konische Bauform zur Deckelsicherung
- Belastungsklasse E 600
- Gemäss Norm SN EN 124
- Tagwasserdicht
- Auflagefläche bearbeitet
- Rahmenhöhe 100 mm
- Belastungsklasse E 600 auf Anfrage



Technische Daten zum Artikel

Typ	8E09.28.07
Klasse	E 600
C	2840 mm
Anzahl Deckel	3
Lichte Breite	900 D mm
Lichte Länge	2840 C mm
kg	682,0
Art.Nr.	3005039