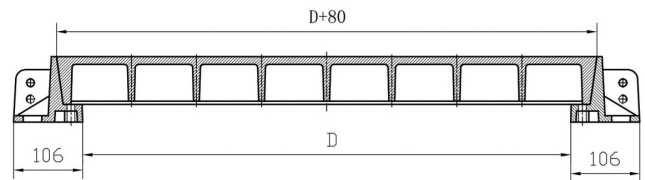
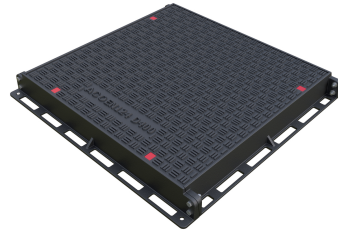


## ACOMATIC Vollguss

### Produktinformationen

- Vollguss-Deckel
- Konische Bauform zur Deckelsicherung
- Belastungsklasse E 600
- Gemäss Norm SN EN 124
- Tagwasserdicht
- Auflagefläche bearbeitet
- Rahmenhöhe 100 mm



### Technische Daten zum Artikel

Typ	8E06.06.07
Klasse	E 600
C	600 mm
Anzahl Deckel	1
Lichte Breite	600 D mm
Lichte Länge	600 C mm
kg	135,0
Art.Nr.	3005057