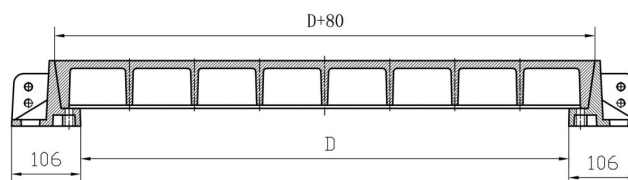
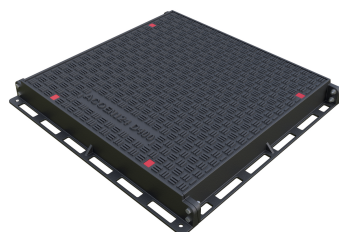


ACOMATIC Vollguss

Produktinformationen

- Vollguss-Deckel
- Konische Bauform zur Deckelsicherung
- Belastungsklasse E 600
- Gemäss Norm SN EN 124
- Tagwasserdicht
- Auflagefläche bearbeitet
- Rahmenhöhe 100 mm
- Belastungsklasse E 600 auf Anfrage



Technische Daten zum Artikel

Typ	8E06.19.07
Klasse	E 600
C	1940 mm
Anzahl Deckel	3
Lichte Breite	600 D mm
Lichte Länge	1940 C mm
kg	386,0
Art.Nr.	3005059