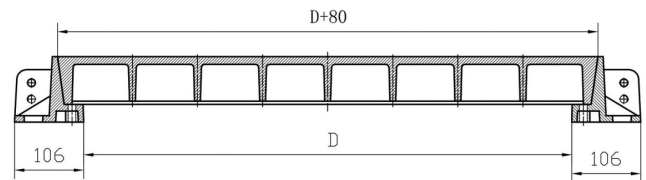
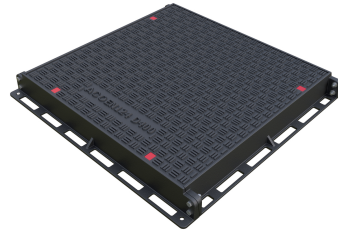


ACOMATIC Vollguss

Produktinformationen

- Vollguss-Deckel
- Konische Bauform zur Deckelsicherung
- Belastungsklasse E 600
- Gemäss Norm SN EN 124
- Tagwasserdicht
- Auflagefläche bearbeitet
- Rahmenhöhe 100 mm
- Belastungsklasse E 600 auf Anfrage



Technische Daten zum Artikel

| | |
|---------------|------------|
| Typ | 8E07.16.07 |
| Klasse | E 600 |
| C | 1570 mm |
| Anzahl Deckel | 2 |
| Lichte Breite | 750 D mm |
| Lichte Länge | 1570 C mm |
| kg | 345,0 |
| Art.Nr. | 3005082 |