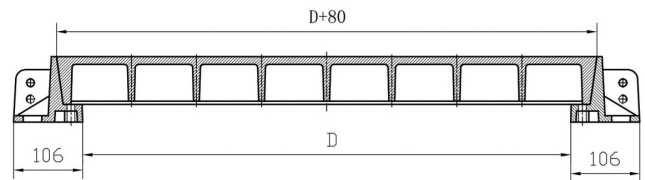
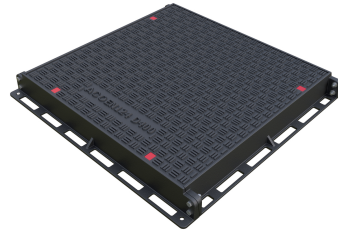


ACOMATIC Vollguss

Produktinformationen

- Vollguss-Deckel
- Konische Bauform zur Deckelsicherung
- Belastungsklasse E 600
- Gemäss Norm SN EN 124
- Tagwasserdicht
- Auflagefläche bearbeitet
- Rahmenhöhe 100 mm
- Belastungsklasse E 600 auf Anfrage



Technische Daten zum Artikel

Typ	8E10.10.07
Klasse	E 600
C	1000 mm
Anzahl Deckel	1
Lichte Breite	1000 D mm
Lichte Länge	1000 C mm
kg	318,0
Art.Nr.	3005086