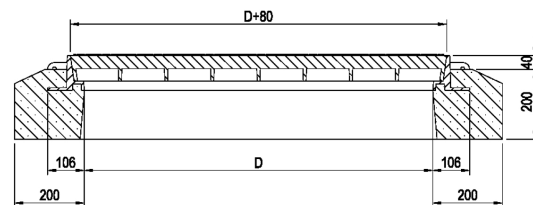
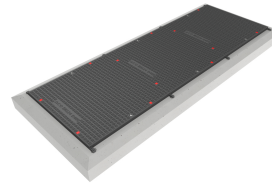


## ACOMATIC Vollguss

### Produktinformationen

- Vollguss-Deckel
- Konische Bauform zur Deckelsicherung
- Belastungsklasse E 600
- Gemäss Norm SN EN 124
- Tagwasserdicht
- Betonrahmen inkl. Versetzhilfe
- Auflagefläche bearbeitet
- Rahmenhöhe mit abgeschrägtem Betonrahmen 240 mm



### Technische Daten zum Artikel

Typ	8E07.07.67
Klasse	E 600
C	750 mm
Anzahl Deckel	1
Lichte Breite	750 D mm
Lichte Länge	750 C mm
kg	716,0
Art.Nr.	3005391