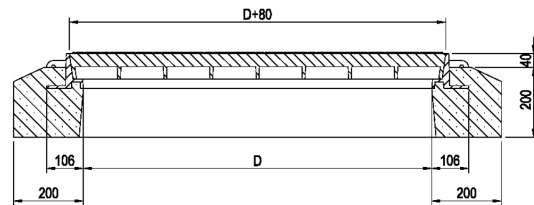
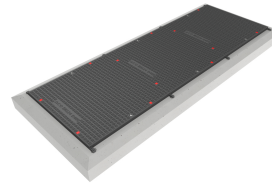


ACOMATIC Vollguss

Produktinformationen

- Vollguss-Deckel
- Konische Bauform zur Deckelsicherung
- Belastungsklasse E 600
- Gemäss Norm SN EN 124
- Tagwasserdicht
- Betonrahmen inkl. Versetzhilfe
- Auflagefläche bearbeitet
- Rahmenhöhe mit abgeschrägtem Betonrahmen 240 mm



Technische Daten zum Artikel

Typ	8E09.28.67
Klasse	E 600
C	2840 mm
Anzahl Deckel	3
Lichte Breite	900 D mm
Lichte Länge	2840 C mm
kg	2102,0
Art.Nr.	3005394